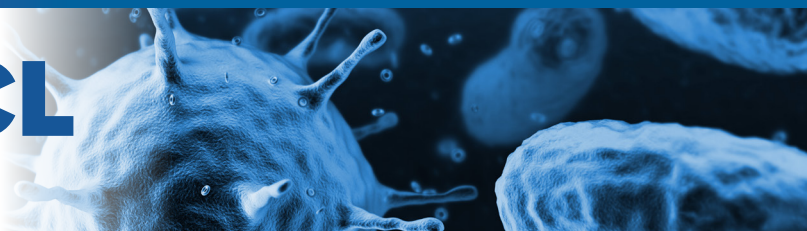


HERLITOX CL

HTH GRANULAR



DÉSINFECTANT FORAGES, RÉSERVOIRS, RÉSEAUX ET SURFACES



Chlore

Description

Herlitox CL est un désinfectant solide à haute teneur en chlore (68%). Il se présente sous forme de granulés très fin. D'autres formes sont également disponibles : pastilles et tablettes (stick). D'une très grande pureté, il s'utilise pour la désinfection en continue ou ponctuelle. Les granulés se dissolvent rapidement. Herlitox CL est extrêmement stable et se conserve longtemps dans son emballage d'origine.

Agrément et conformité :

- > (F) : Autorisé d'emploi par le Ministère de la Santé
- > Désinfectant conforme à la directive biocide 98/8 CE, déclaré et enregistré auprès des instances de contrôle (F : Ministère de l'Ecologie)
- > Agrément DGS/VS4 n°1442 du 28 juillet 1995
- > Simmbad : déclaré et enregistré sous le numéro d'inventaire 52303 (<https://simmbad.fr>)

Applications :

- > Herlitox CL est utilisé pour la désinfection des ouvrages suivants : forages, captages, réservoirs, bâches de stockage, conduite de transport, conduite de distribution, système de traitement, etc ...
- > Herlitox CL est également employable pour la désinfection d'eau de consommation humaine.

Dosage :

Les recommandations de concentration ci dessous sont extraites du guide "réservoirs et canalisations d'eau destinée à la consommation humaine - inspection nettoyage et désinfection - juin 2013" :

De façon générale, les couples concentrations / temps de contact utilisables sont :

- > Concentration de 10 mg/l pour un temps de contact de 24 heures
- > Concentration de 25 mg/l pour un temps de contact de 12 heures
- > Concentration de 50 mg/l pour un temps de contact de 6 heures

Nota : à des concentrations supérieures à 10 mg/l, un risque de corrosion pour les équipements n'est pas à exclure

Il est recommandé de privilégier une concentration de 10 mg/l pour la désinfection des réservoirs (par pulvérisation), des canalisations d'un diamètre supérieur à 40 mm (par remplissage) et des canalisations d'un diamètre inférieur ou égal à 40 mm (par remplissage). Dans le cas d'un traitement, suite à une réparation de canalisations, une concentration minimale de 150 mg/l peut être employée, pour un temps de contact de 1h.

Pour diluer ou mettre en solution le Herlitox CL, il est préférable d'utiliser une eau dont la dureté est inférieure à 22° F. La dilution étant lente, prévoir un temps d'agitation suffisant. Limite de solubilité à 20° C : 225 g/l



Chlore

Mode d'emploi :

ON NE DESINFECTE QUE CE QUI EST PROPRE

Après préparation d'une liqueur de Herlitox CL, la solution obtenue peut être pulvérisée (à l'aide de pulvérisateur adapté) ou injectée (à l'aide de pompe doseuse ou doseur gravitaire) pour désinfecter les surfaces ou l'eau à traiter.

Conditionnement :

DEA1407000002 Herlitox CL Granulés 2.5 kg (Bouteille)

DEA1407000010 Herlitox CL Granulés 10 kg (Seau)



Stockage :

Il est recommandé de stocker le Herlitox CL à température ambiante (hors gel), à l'abri de la lumière et dans lieu ventilé, au besoin mécaniquement.

Herli ne pourra être tenu pour responsable d'incidents liés aux conditions de stockage énoncé ou absente de la présente fiche technique. La date de péremption du Herlitox CL figure sur l'étiquette apposée sur le conditionnement.

Sécurité :

Des précautions élémentaires doivent être prises pour la manipulation et la mise en oeuvre du produit.

- L'opérateur doit être protégé contre les projections et les vapeurs.
- Après utilisation, tous les outils et accessoires doivent être abondamment rincés.
- Séparer physiquement le stockage des autres produits chimiques
- Ne pas transvaser, ou verser de produit non utilisé dans le bidon d'origine
- Réserve à l'usage professionnel - tenir hors de portée des enfants
- Se référer à la Fiche de Données de Sécurité (FDS) du produit

Clause limitative de responsabilité :

Respectez toujours scrupuleusement les instructions d'utilisation pour obtenir d'excellents résultats. Le produit étant stocké et utilisé en dehors de notre contrôle, nous déclinons toute responsabilité quant aux conséquences éventuelles de son utilisation.

Utilisez les biocides avec précaution. Avant toute utilisation, lisez d'abord l'étiquette et la fiche d'information produit.

