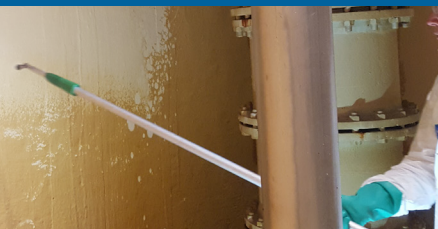


HERLIMAT TÉNOR



MATÉRIEL DE NETTOYAGE ET DÉSINFECTION DE RÉSERVOIRS



Pulvérisateur basse-pression

Description :

Le Herlimat Ténor est un appareil permettant la pulvérisation basse pression de nos produits de nettoyage et de désinfection des réservoirs d'eau potable. Il est composé d'une pompe à 3 membranes entraînée par un moteur thermique ou électrique 220V monophasé. La pression de pulvérisation est ajustable de 0 à 15 bars grâce à une molette de réglage et peut être visualisée sur le manomètre. Son débit important permet de travailler avec 2 opérateurs en simultané et ainsi traiter des réservoirs de grande taille.

Plusieurs versions du Herlimat Ténor vous sont proposées :

VS Version simplifiée

Le groupe motopompe est monté sur un châssis métallique (peinture epoxy), équipé de deux poignées de transport et d'un bac de mélange, indépendant, d'une capacité de 70 litres.

MPQ3204000000 Herlimat Ténor (VS) Motorisation thermique essence

MPQ3206000000 Herlimat Ténor (VS) Motorisation électrique 220V monophasé

VM Version mobile

Le groupe motopompe, ainsi qu'une cuve en polyéthylène d'une capacité de 100 litres, sont montés sur un châssis métallique (peinture epoxy), avec deux roues agraires gonflables et une roue pivotante directionnelle reliée à un mat, équipé en son extrémité d'une poignée double, permettant de déplacer l'ensemble.

MPQ3201000000 Herlimat Ténor (VM) Motorisation thermique essence

MPQ3203000000 Herlimat Ténor (VM) Motorisation électrique 220V monophasé

Options pour la version mobile :

MPQ3108000000 Kit enrouleur manuel contenance 50 mètres, livré sans tuyau (1)

MPQ30319880500 Support pivotant pour enrouleur (2)

Applications :

Le Herlimat Ténor est utilisé dans le cadre de l'entretien des réservoirs d'eau potable. Associé à une lance de pulvérisation, il permet de nettoyer et de désinfecter les ouvrages d'eau potable selon la méthode « Herli ».

Avantages :

- > Réglages simples et facilité d'utilisation
- > Permet de traiter des réservoirs de grande taille
- > Adapté à l'emploi des produits Herli
- > Pompe auto-amorçante

Matériel associé :

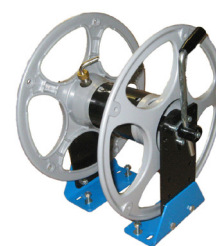
MPA3509000000 Lance de pulvérisation télescopique 1.5 à 4.5m

MPA3508000000 Lance de pulvérisation télescopique 2 à 6m

MPA3507000000 Lance de pulvérisation télescopique 3 à 9m

MPD35130002500 Tuyau pvc lg 25 mètres avec raccords

MPD35130005000 Tuyau pvc lg 50 mètres avec raccords



1



2



Pulvérisateur basse-pression

Produits associés :

- NEB1151000022** Herli Rapid TW 22 kg
- NEB1151100022** Herli Rapid TW 22 kg + FCM1
- NEB1151300022** Herli Rapid TW 22 kg + FCM3
- DEB41851530010** Tevan Panox 10 kg

Caractéristiques :

VS VERSION SIMPLIFIÉE

Dimensions	
Longueur (L)	1000 mm
Hauteur (h)	500 mm
Largeur (l)	550 mm
Poids total	60 kg

Pompe	Description	Corps aluminium équipé de 3 pistons à membranes viton. 6 clapets INOX 316 Ti.
	Pression	0 -15 bar
	Débit	32.4 l/min
Distributeur	Description	Corps en polypropylène et pièces internes en INOX 316 TI. Manomètre 0-20 bar.
Moteur	Moteur essence	Puissance 5 CV. Accouplement direct. Démarrage : lanceur à rappel automatique
	Moteur électrique (220 V mono)	50 Hz 2800 tours/mn Puissance 1.5 KW, 9.9 A - classe IP 54
Cuve	Comprend un bac de mélange de 70 litres avec couvercle.	

VM VERSION MOBILE

Dimensions (sans support pivotant et enrouleur)	
Longueur (L)	1400 mm
Hauteur (h)	1100 mm
Largeur (l)	800 mm
Poids total	100 kg

Pompe	Description	Corps aluminium équipé de 3 pistons à membranes viton. 6 clapets INOX 316 Ti.
	Pression	0 -15 bar
	Débit	32.4 l/min
Distributeur	Description	Corps en polypropylène et pièces internes en INOX 316 TI. Manomètre 0-20 bar.
Moteur	Moteur essence	Puissance 5 CV. Accouplement direct. Démarrage : lanceur à rappel automatique
	Moteur électrique (220 V mono)	50 Hz 2800 tours/mn Puissance 1.5 KW, 9.9 A - classe IP 54
Cuve	D'une capacité de 100 litres, équipée d'un orifice de remplissage avec couvercle 350 mm et d'un robinet de vidange ¼ de tour.	

