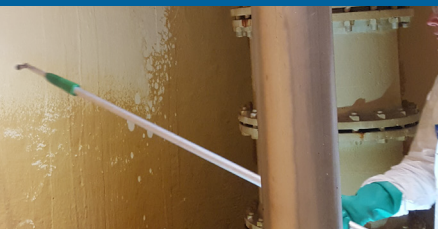


# HERLIMAT TÉNOR



## MATÉRIEL DE NETTOYAGE ET DÉSINFECTION DE RÉSERVOIRS



### Pulvérisateur basse-pression

#### Description :

Le Herlimat Ténor est un appareil permettant la pulvérisation basse pression de nos produits de nettoyage et de désinfection des réservoirs d'eau potable. Il est composé d'une pompe à 3 membranes entraînée par un moteur thermique ou électrique 220V monophasé. La pression de pulvérisation est ajustable de 0 à 15 bars grâce à une molette de réglage et peut être visualisée sur le manomètre. Son débit important permet de travailler avec 2 opérateurs en simultané et ainsi traiter des réservoirs de grande taille.

Plusieurs versions du Herlimat Tenor vous sont proposées :

#### VS Version simplifiée

Le groupe motopompe est monté sur un châssis métallique (peinture epoxy), équipé de deux poignées de transport et d'un bac de mélange, indépendant, d'une capacité de 70 litres.

**MPQ32040000000** Herlimat Ténor (VS) Motorisation thermique essence

**MPQ32060000000** Herlimat Ténor (VS) Motorisation électrique 220V monophasé

#### VM Version mobile

Le groupe motopompe, ainsi qu'une cuve en polyéthylène d'une capacité de 100 litres, sont montés sur un châssis métallique (peinture epoxy), avec deux roues agraires gonflables et une roue pivotante directionnelle reliée à un mat, équipé en son extrémité d'une poignée double, permettant de déplacer l'ensemble.

**MPQ32010000000** Herlimat Ténor (VM) Motorisation thermique essence

**MPQ32030000000** Herlimat Ténor (VM) Motorisation électrique 220V monophasé

Options pour la version mobile :

**MPQ31080000000** Kit enrouleur manuel contenance 50 mètres, livré sans tuyau (1)

**MPQ30319880500** Support pivotant pour enrouleur (2)

#### Applications :

Le Herlimat Ténor est utilisé dans le cadre de l'entretien des réservoirs d'eau potable. Associé à une lance de pulvérisation, il permet de nettoyer et de désinfecter les ouvrages d'eau potable selon la méthode « Herli ».

#### Avantages :

- > Réglages simples et facilité d'utilisation
- > Permet de traiter des réservoirs de grande taille
- > Adapté à l'emploi des produits Herli
- > Pompe auto-amorçante

#### Matériel associé :

**MPA35090000000** Lance de pulvérisation télescopique 1.5 à 4.5m

**MPA35080000000** Lance de pulvérisation télescopique 2 à 6m

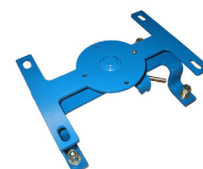
**MPA35070000000** Lance de pulvérisation télescopique 3 à 9m

**MPD35130002500** Tuyau pvc lg 25 mètres avec raccords

**MPD35130005000** Tuyau pvc lg 50 mètres avec raccords



1



2



### Pulvérisateur basse-pression

#### Produits associés :

<b>NEB1151000022</b>	Herli Rapid TW 22 kg
<b>NEB1151100022</b>	Herli Rapid TW 22 kg + FCM1
<b>NEB1151300022</b>	Herli Rapid TW 22 kg + FCM3
<b>DEB41851530010</b>	Tevan Panox 10 kg

#### Caractéristiques :

##### VS VERSION SIMPLIFIÉE

	<b>Dimensions</b>	
	Longueur (L)	1000 mm
	Hauteur (h)	500 mm
	Largeur (l)	550 mm
	Poids total	60 kg

<b>Pompe</b>	<b>Description</b>	Corps aluminium équipé de 3 pistons à membranes viton. 6 clapets INOX 316 Ti.
	<b>Pression</b>	0 -15 bar
	<b>Débit</b>	32.4 l/min
<b>Distributeur</b>	<b>Description</b>	Corps en polypropylène et pièces internes en INOX 316 TI. Manomètre 0-20 bar.
<b>Moteur</b>	<b>Moteur essence</b>	Puissance 5 CV. Accouplement direct. Démarrage : lanceur à rappel automatique
	<b>Moteur électrique (220 V mono)</b>	50 Hz 2800 tours/mn Puissance 1.5 KW, 9.9 A - classe IP 54
<b>Cuve</b>	Comprend un bac de mélange de 70 litres avec couvercle.	

##### VM VERSION MOBILE

	<b>Dimensions</b> (sans support pivotant et enrouleur)	
	Longueur (L)	1400 mm
	Hauteur (h)	1100 mm
	Largeur (l)	800 mm
	Poids total	100 kg

<b>Pompe</b>	<b>Description</b>	Corps aluminium équipé de 3 pistons à membranes viton. 6 clapets INOX 316 Ti.
	<b>Pression</b>	0 -15 bar
	<b>Débit</b>	32.4 l/min
<b>Distributeur</b>	<b>Description</b>	Corps en polypropylène et pièces internes en INOX 316 TI. Manomètre 0-20 bar.
<b>Moteur</b>	<b>Moteur essence</b>	Puissance 5 CV. Accouplement direct. Démarrage : lanceur à rappel automatique
	<b>Moteur électrique (220 V mono)</b>	50 Hz 2800 tours/mn Puissance 1.5 KW, 9.9 A - classe IP 54
<b>Cuve</b>	D'une capacité de 100 litres, équipée d'un orifice de remplissage avec couvercle 350 mm et d'un robinet de vidange ¼ de tour.	

