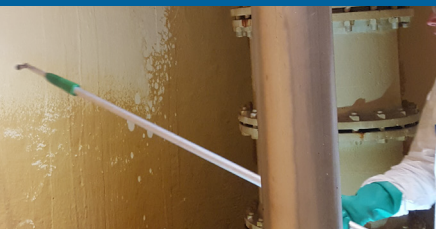


# HERLIMAT JUNIOR



## MATÉRIEL DE NETTOYAGE ET DÉSINFECTION DE RÉSERVOIRS



### Pulvérisateur basse-pression

#### Description :

Le Herlimat Junior est un appareil permettant la pulvérisation de nos produits de nettoyage et de désinfection des réservoirs d'eau potable. Il est composé d'une pompe basse-pression entraînée par un moteur électrique 220V monophasé. La pression de pulvérisation est ajustable de 0 à 15 bars grâce à une molette de réglage et peut être visualisée sur le manomètre.

Deux versions du Herlimat Junior vous sont proposées :

#### VS Version simplifiée

Comprend le groupe motopompe monté sur un châssis tubulaire métallique peint et un bac de mélange de 70 litres avec couvercle.

**MPA3502000000** Herlimat Junior (VS) version simplifiée

#### VM Version mobile

Le groupe motopompe ainsi qu'une cuve en polyéthylène d'une capacité de 50 litres sont montés sur un châssis métallique avec deux roues agraires gonflables et une béquille démontable.

**MPQ3308501200** Herlimat Junior (VM) version mobile

#### Applications :

Le Herlimat Junior est utilisé dans le cadre de l'entretien des réservoirs d'eau potable. Associé à une lance de pulvérisation il permet de nettoyer et de désinfecter les ouvrages d'eau potable selon la méthode « Herli ».

#### Avantages :

- > Réglages simples et facilité d'utilisation
- > Aisément transportable
- > Adapté à l'emploi des produits Herli
- > Pompe auto-amorçante

#### Matériel associé :

**MPA3509000000** Lance de pulvérisation télescopique 1.5 à 4.5m

**MPA3508000000** Lance de pulvérisation télescopique 2 à 6m

**MPA3507000000** Lance de pulvérisation télescopique 3 à 9m

**MPD35130002500** Tuyau PVC lg 25 mètres avec raccords

**MPD35130005000** Tuyau PVC lg 50 mètres avec raccords

#### Produits associés :

**NEB1151000022** Herli Rapid TW 22 kg

**NEB1151100022** Herli Rapid TW 22 kg + FCM1

**NEB1151300022** Herli Rapid TW 22kg + FCM3

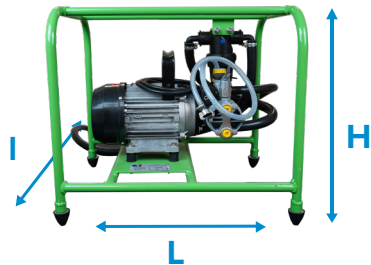
**DEB41851530010** Tevan Panox 10 kg



### Pulvérisateur basse-pression


#### Caractéristiques :

##### VS VERSION SIMPLIFIÉE

	Dimensions	
	Longueur (L)	450 mm
	Hauteur (h)	350 mm
	Largeur (l)	400 mm
	Poids total	18 kg

Pompe à membrane	Description	Auto-amorçante (5 m.)
	Pression	0 -15 bar
	Débit	6.9 l/min
Moteur électrique	Puissance	0.44 kW – 3.7 A
	Tension	220 V 50 Hz monophasé
	Protection	IP 64
	Isol. Class.	F
Cuve	Comprend un bac de mélange de 70 litres avec couvercle.	

##### VM VERSION MOBILE

	Dimensions	
	Longueur (L)	1060 mm
	Hauteur (h)	640 mm
	Largeur (l)	720 mm
	Poids total	28 kg

Pompe à membrane	Description	Auto-amorçante (5 m.)
	Pression	0 -15 bar
	Débit	6.9 l/min
Moteur électrique	Puissance	0.44 kW – 3.7 A
	Tension	220 V 50 Hz monophasé
	Protection	IP 64
	Isol. Class.	F
Cuve	La capacité de la cuve est de 50 litres, équipée d'un orifice de remplissage avec couvercle Ø 185 mm et d'un bouchon de vidange.	

#### Mise en route et entretien

- > Après chaque utilisation du pulvérisateur rincer abondamment à l'eau claire le corps de pompe et tous les accessoires.
- > Maintenir hors-gel
- > Contrôler régulièrement le niveau d'huile de la pompe

